

厚积薄发，万物互联

工业互联网公司映翰通借力新三板实现飞跃



2015年

- 我们见证了中国正在掀起的波澜壮阔的创新与创业大潮
- 我们领略了资本与创业者之间相互促进又或相互抵牾的一幕
- 我们亲历了移动互联网对生活的改变，我们吃着盒饭，打着快车，扫货11.11，追剧爱奇艺，坐等快递送货上门.....
- 我们眼观BAT大肆收购，耳听竞争对手纷纷合并，临近年底我们还操心着观看万科和宝能的控制权之争。
- 我们相信资本的力量，笃信企业家精神，但更折服技术的创新。

资本助力技术公司发展的方式多种多样

把握经济转型，分享制度红利 借力新三板实现飞跃



公司挂牌新三板的价值



映翰通：一家“物联网”技术创业公司

- **成立于2001年, 已成为工业互联网行业的领导者**
 - 领先的物联网设备制造商和行业应用方案商, 专注于产品研发和技术创新
 - 致力于将先进的物联网技术应用到多个行业, 助力传统企业向智能互联企业的转型
 - 广泛应用于工业自动化、电力自动化、金融、交通、环保、传媒、自助设备等行业
- **获得世界级客户、合作伙伴的高度认可**



SIEMENS



- 全球化技术标准, 产品已获 CE, FCC, PTCRB UL 认证
- 2012年起, 成为施耐德电气, 罗克韦尔自动化的官方合作伙伴
- **获国内外科技相关机构高度认可**
 - 2007年起, 共4次获得德勤(中国)高科技高成长50强称号
 - 获得硅谷顶级风投DFJ注资

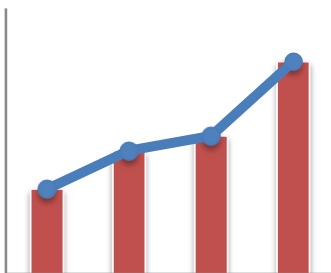
映翰通挂牌新三板历程

- 2001年公司成立，业务方向为“M2M设备”技术研发
- 2010年获得全球顶级风投德丰杰的投资，公司估值为7500万
- 2014年2月成功挂牌新三板
- 2015年5月开通新三板做市交易，公司市值为3.2亿，市盈率为73倍
- 2015年下半年完成首轮融资3000万，发行市盈率为68倍

2015年我们成绩斐然



员工180 +
增长15%



销售额 1亿 +
增长50%
净利润1500万
增长240%



从M2M设备向
物联网行业解决方案
快速发展

智能互联，创新服务



可靠、安全、智能的M2M网络设备

- 为电力、工业、环保、交通、基础设施等行业中的工业设备提供联网产品和方案
- 为商业、医疗、金融服务、传媒等行业中的设备提供联网产品和方案



云端的数据汇聚，建设和运营“设备云”平台

- 提供专为设备联网的云计算平台
- 支持多种设备的接入和数据的汇聚
- 为工业的信息化提供基于设备运行数据的分析和应用平台



物联网的创新应用解决方案

- 提供智能电网、智能售货机、车联网、设备远程维护应用方案
- 提供设备网络化、智能化、信息化的更多应用

定增资金到位，助推加速发展

- 加速全面推广“配电网线路状态监测系统”
- 深度开发“智能售货机系统”，成为行业主导
- 完善工业4.0“设备云”，孵化专业应用
- 推广“车联网智能WiFi多媒体运营系统”
- 海外市场深度拓展

我们的产品线

M2M网络设备



路由器



DTU



交换机

“设备云”平台



Device Network 云平台
设备远程维护系统

先进应用解决方案



智能配电网线路
状态监测系统



智能售货机
运营系统



车联网智能Wi-Fi
多媒体系统

领先的工业级路由器



InRouter 900



InRouter 800



InRouter 720



InRouter 700



InRouter 600

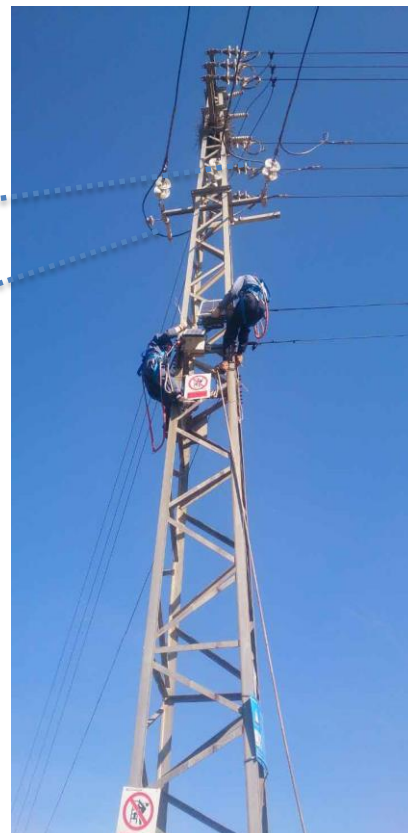


IG600

可信赖的数据传输终端 (DTU)



InDTU300系列

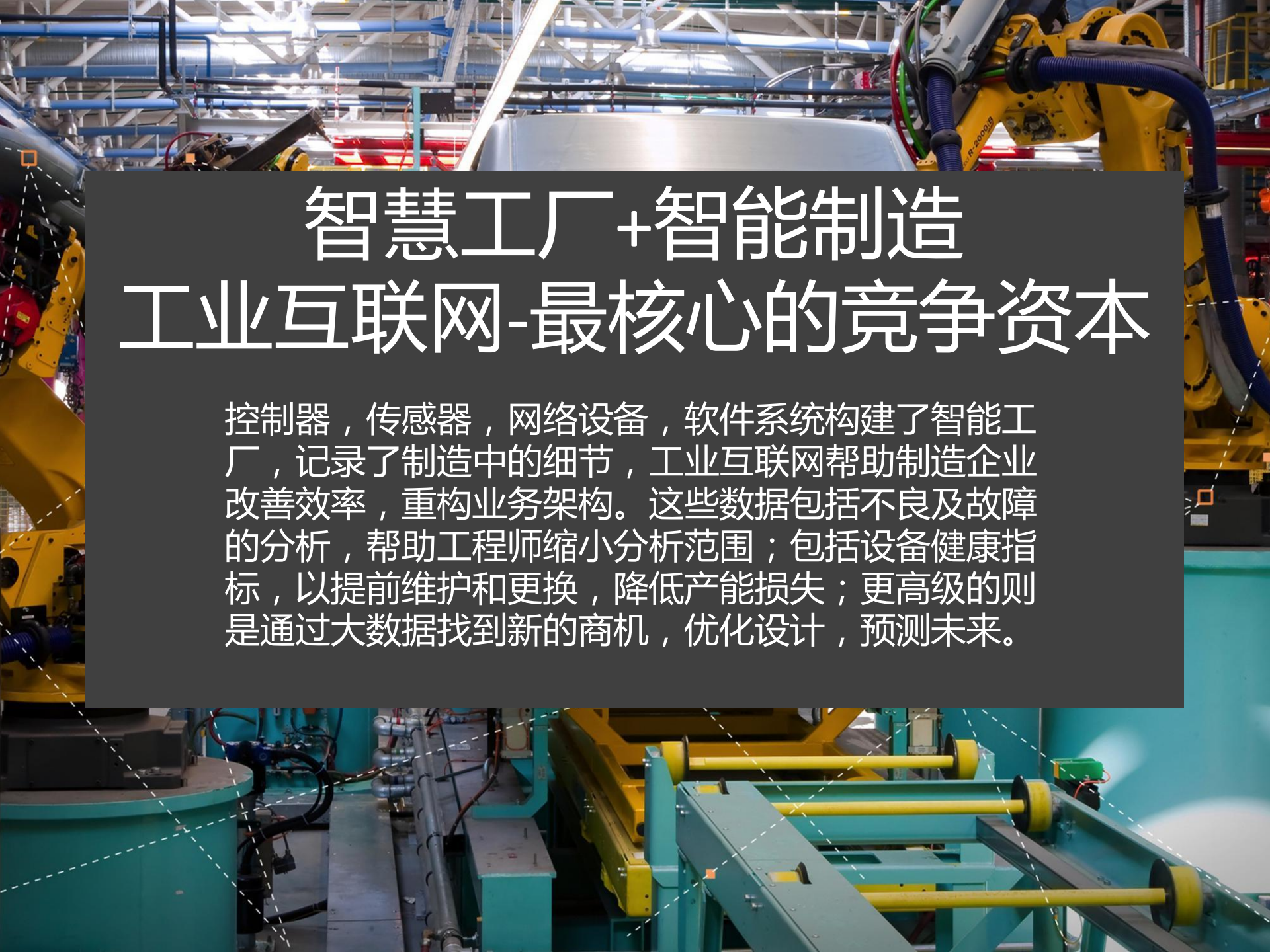


工业以太网交换机新标杆



工业交换机系列

- 网管型 & 非网管型
- 二层交换机 & 三层交换机
- 导轨型 & 机架型



智慧工厂+智能制造

工业互联网-最核心的竞争资本

控制器，传感器，网络设备，软件系统构建了智能工厂，记录了制造中的细节，工业互联网帮助制造企业改善效率，重构业务架构。这些数据包括不良及故障的分析，帮助工程师缩小分析范围；包括设备健康指标，以提前维护和更换，降低产能损失；更高级的则是通过大数据找到新的商机，优化设计，预测未来。

应用解决方案

智能电网



智能工业



智能售货机

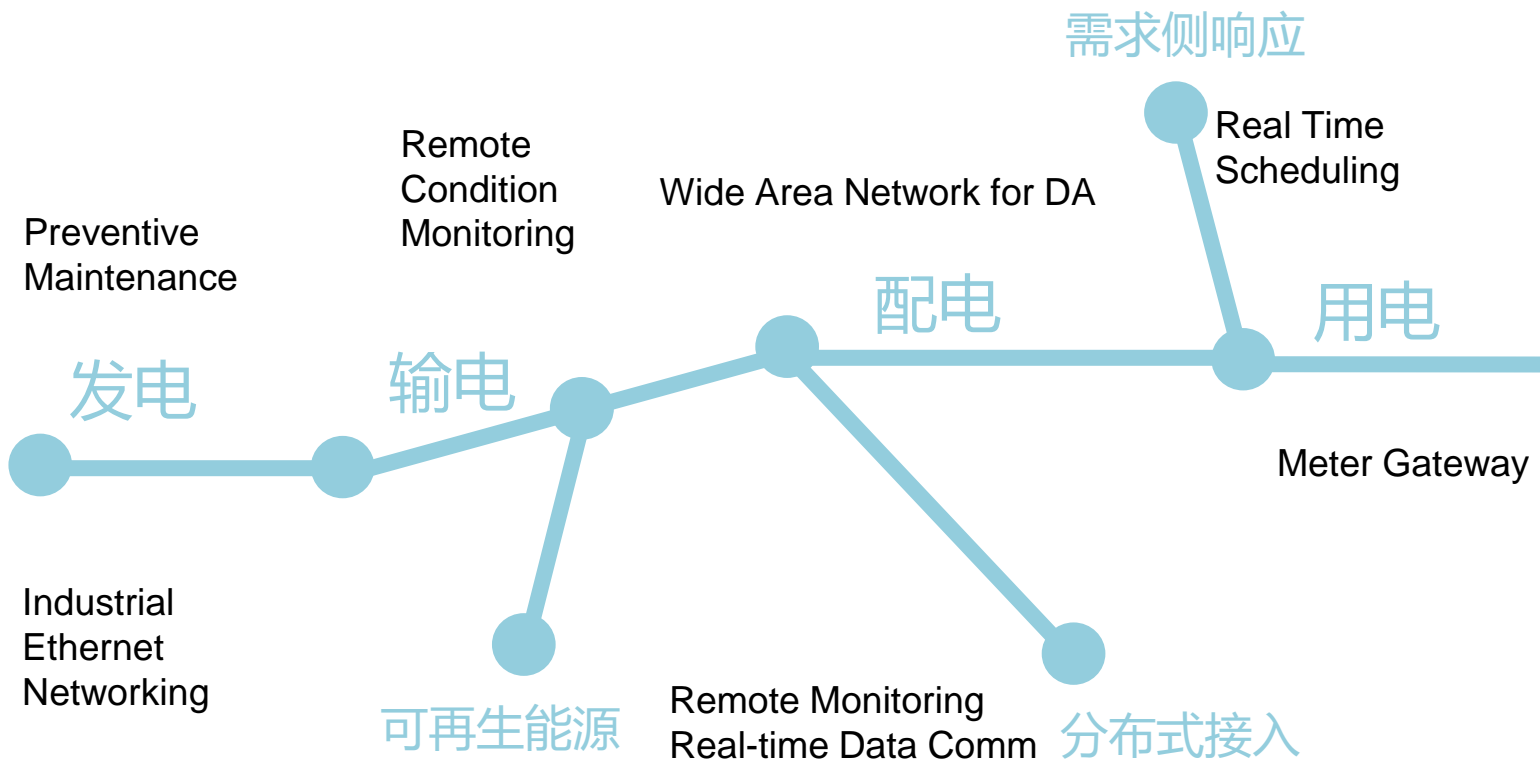


云加端
技术平台



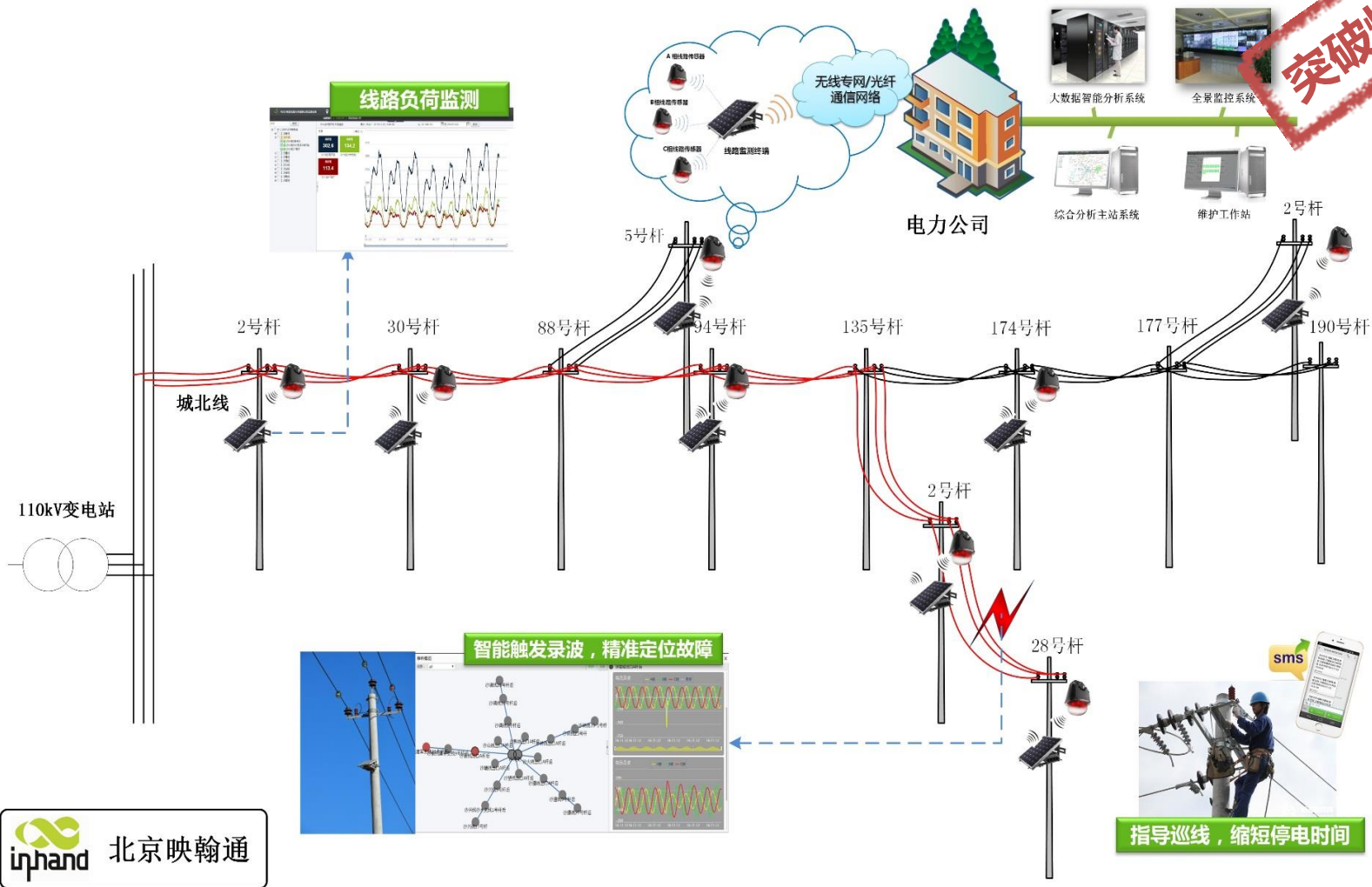
智能Wi-Fi

服务智能电网十年之路



智能配电网线路状态监测系统 (IWOS)

突破性创新





配电线路在线监测装置



IWOS



配网分析软件



汇集单元

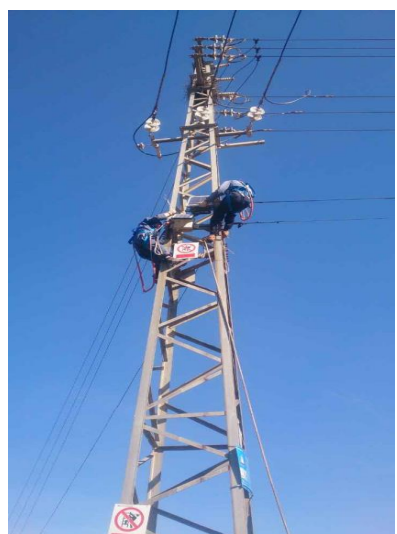
智能
电网

IWOS新一代配网架空线综合状态监测系统

- 技术创新，解决小电流接地故障选线定位难题
- 配电网架空线状态深入监测与分析
- 后台大数据分析，创新算法，精准分析故障，负荷，潮流等配网状态，提升配网自动化水平



IWOS的2015



15市试点，1000+套

定位600+次故障

成功实施2次现场试验

广东电网科技进步二等奖

正在制定国家电网标准

IWOS系统市场前景与竞争势态

- **2015-2020：配网自动化建设的黄金时期到来**
 - 国家能源局2105-2020规划 – 2万亿投向配网建设
 - 电动车、家用电池、新能源分布式接入...推动配网自动化更新
- **IWOS已经逐渐获得国网、南网认可。国网正在制定新的线路状态监测终端标准，我们具备绝对领先的技术优势。**



智能零售时代 智能售货机 为年轻一代

丰富的交互方式 · 便捷的移动支付 · 精准O2O营销 · 多种商品销售

智能售货机完整方案与运营系统





- 互动触屏，生动购买体验
- 移动支付，方便快捷
- 云管理，管理到每一台机器，减少运营成本，掌控一切，
- 更多营销模式，带来更多的利润

微信支付 . 支付宝扫码支付 . 声波支付 . 银联闪付
 . Apple Pay . Google Wallet

智能售货机系统的2015



InBox量产交付，方案齐全

运营系统核心功能齐备

业界认可，广泛建立合作关系

数百台在运，占领北京14号线

开启国际化，正在做美国项目



车载智能Wi-Fi多媒体服务系统



车联网，大巴高铁秒变院线



火虹云运营平台

InPortal3000



超强性能，大容量存储，同车50人同时看高清视频

车载严苛环境下坚固耐用

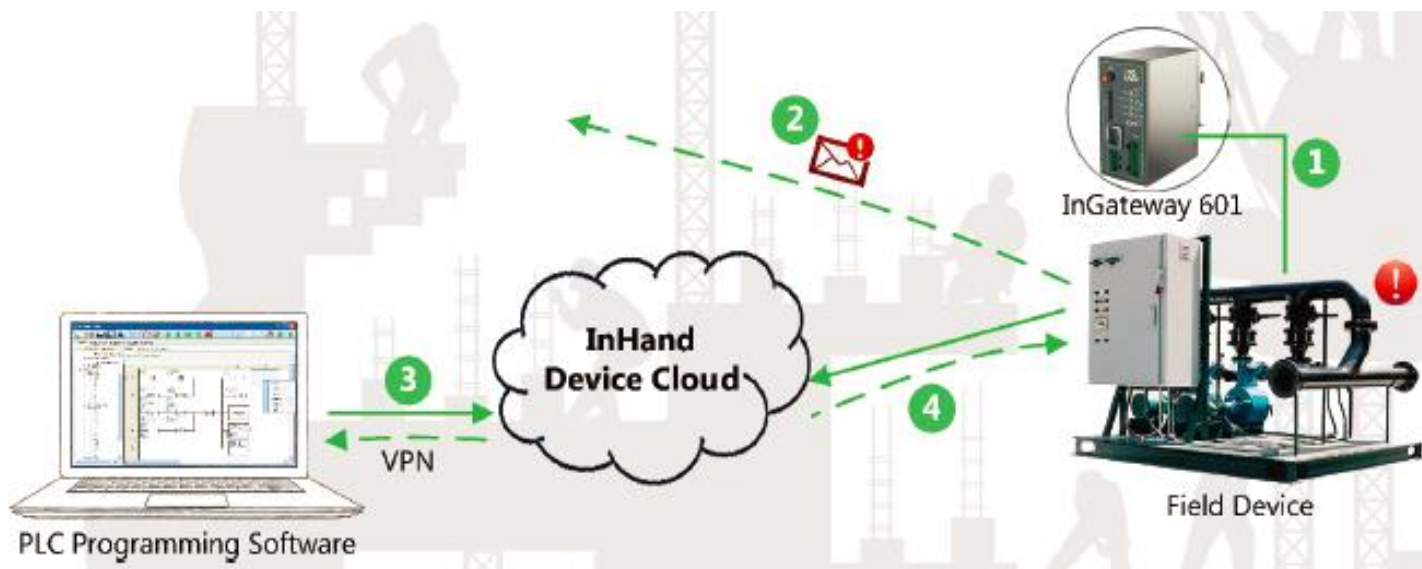
火虹云，轻松运维上千个节点

车联网的2015



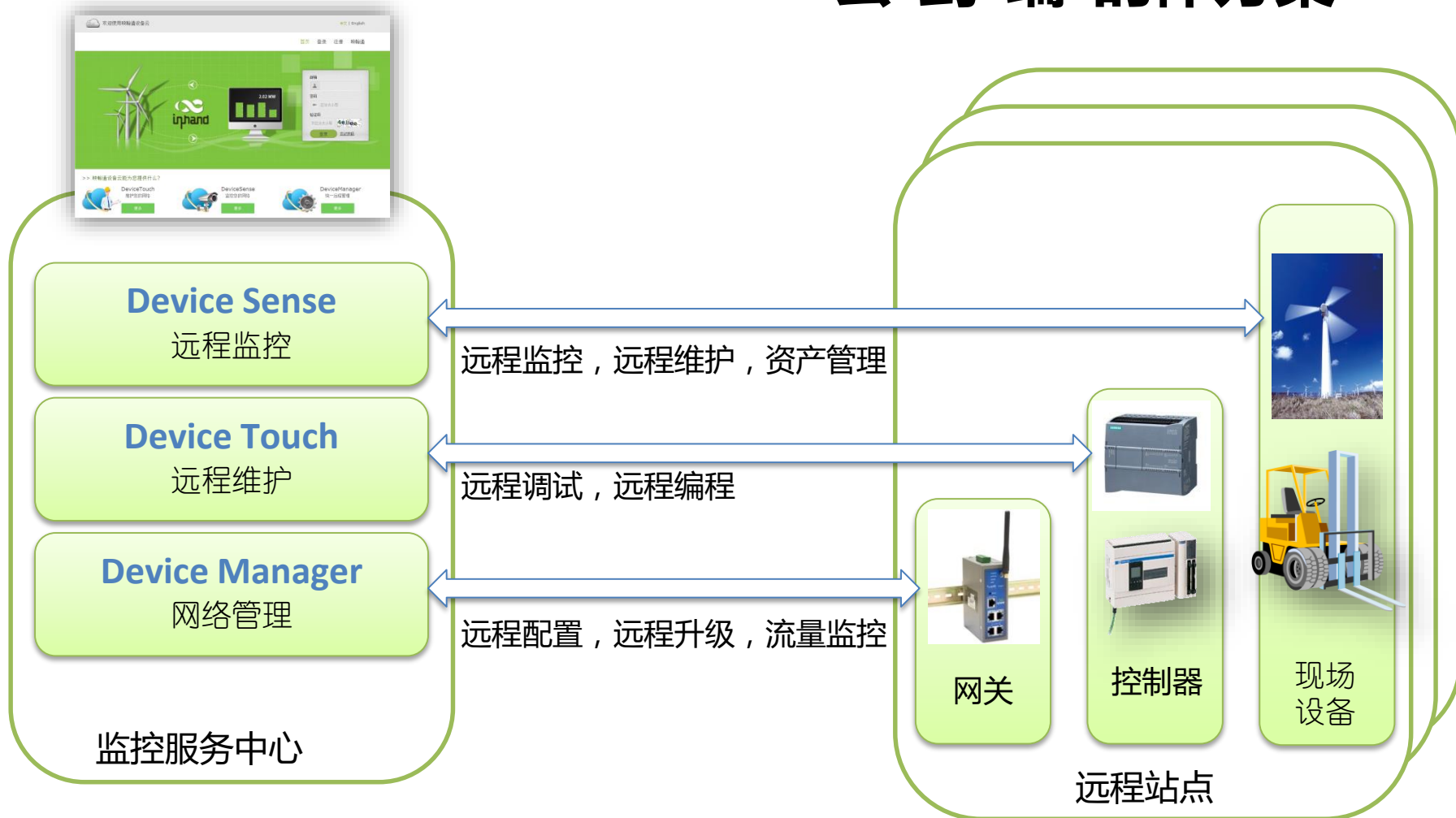
InPortal3000量产交付

为美国长途大巴 / 中国高铁服务



朝向工业4.0，帮助制造业向服务转型

“云”到“端”的体方案



映翰通 Device Network 云平台

可靠、安全、快速将大量设备联网



智能化工业网关
IG600



7x24 远程连接



短信告警& 查询



远程 PLC 编程
(需与Device Touch配合使用)

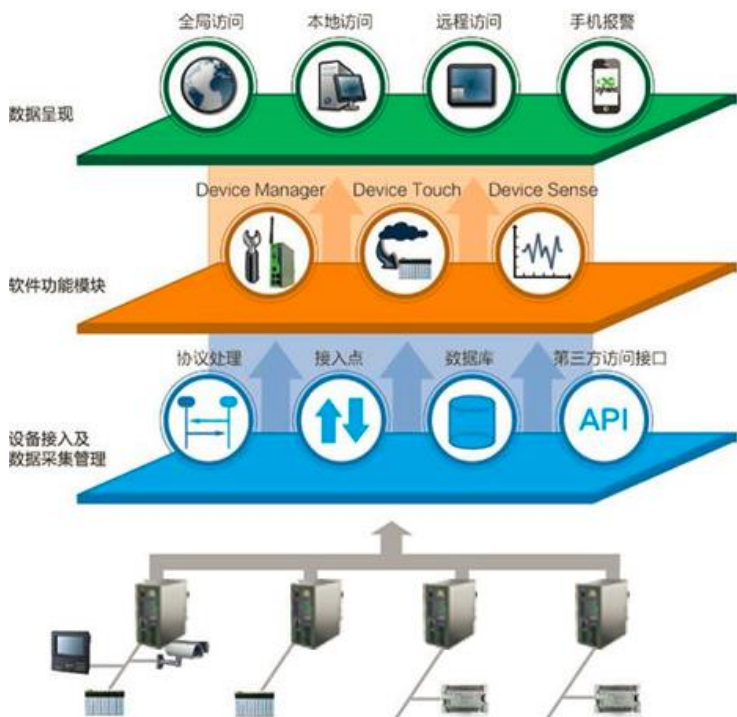


紧凑型设计



远程管理

设备云，掌控机器，掌控未来



海量接入，海量存储，智能分析

全面开放API，网关支持编程

持续孵化更多先进应用

在现实的价值链上：
我们利用物联网平台，构建基于行业应用的物联网解决方案，将服务推给希望转型的行业客户，无论是电力公司还是零售商。

在未来的价值链上：
将是数据分析，机器学习，人工智能。

2015年,我们见证了中国正在掀起的波澜壮阔的创新与创业大潮,在热闹的生活中,你最关心什么?你最希望改变的是什么?

我们希望有一片蓝天，胜过方便的在网上订一盒盒饭。



除了等风来，我们还能做什么？

互联的设备，更智能的机器，更多的数据，智能互联技术帮助传统企业提升效率、能力、安全性、可靠性和利用率，同时减少珍贵自然资源，例如能源、水和原材料的消耗。



借助物联网的技术变革浪潮，企业可以改善业务、提供更好的服务、完善产品设计，提升用户体验。从而推动创新和经济发展，创造更美好的世界。

